

Instructiuni pentru utilizarea programului DigiSigner

Versiunea 1.1

1. Prezentarea generala a programului
 - 1.1 Cerinte de instalare DigiSigner
2. Instalarea si utilizarea programului DigiSigner
 - 2.1 Semnarea fisierelor si verificarea fisierelor semnate
 - 2.2 Criptarea fisierelor si verificarea fisierelor criptate

1. Prezentarea generala a programului

DigiSigner® utilizat in colaborare cu certificatul digital emis pentru dvs. aduce o securitate de necontestat datelor critice ce sunt utilizate in mediul de afaceri.

DigiSigner® se instaleaza ca o extensie shell a sistemului de operare. Prin intermediul meniului contextual, criptarea si semnarea fisierelor se face in doi pasi. Odata ce sunteti in posesia unui Certificat digital, prin intermediul aplicatiei DigiSigner® se poate asigura confidentialitatea datelor dvs. (prin operatiunea de criptare) sau se pot asigura autenticitatea si non-repudierea datelor (prin operatia de semnare).

DigiSigner® utilizeaza "Microsoft Store", acesta fiind depozitarul certificatelor personale pentru semnatura electronica, cat si al certificatelor celorlalte persoane pentru care se doreste transmiterea unui document criptat.



1.1 Cerinte de instalare DigiSigner

- Sisteme de operare compatibile: Windows 98, ME, 2000, XP, 2003, Vista, 7
- Microsoft Internet Explorer 5.05 sau mai recent
- Platforma [Microsoft .NET Framework 2.0](#)
- Lantul de incredere, care poate fi descarcate de la urmatoarea adresa:
<http://www.digisign.ro/uploads/cert.zip>
- Certificat digital calificat emis de DigiSign instalat pe un dispozitiv criptografic, conform cerintelor legislatiei romanesti ([Legea nr. 455/2001](#))

Aplicatia DigiSigner® se conformeaza standardului PKCS#7 (standard criptografic international propus de RSA Data Security).

Aplicatia DigiSigner® este [inregistrata la Oficiul Roman pentru Drepturile de Autor](#).

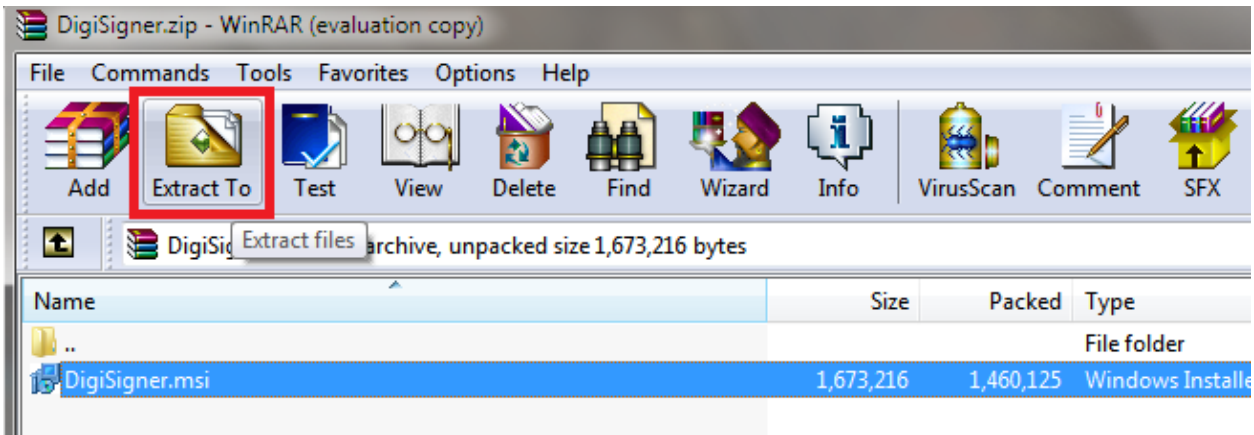


2. Instalarea si utilizarea programului DigiSigner

a) Descarcati utilitarul de semnare **DigiSigner** de la urmatoarea adresa:

<http://www.digisign.ro/uploads/DigiSigner.zip>

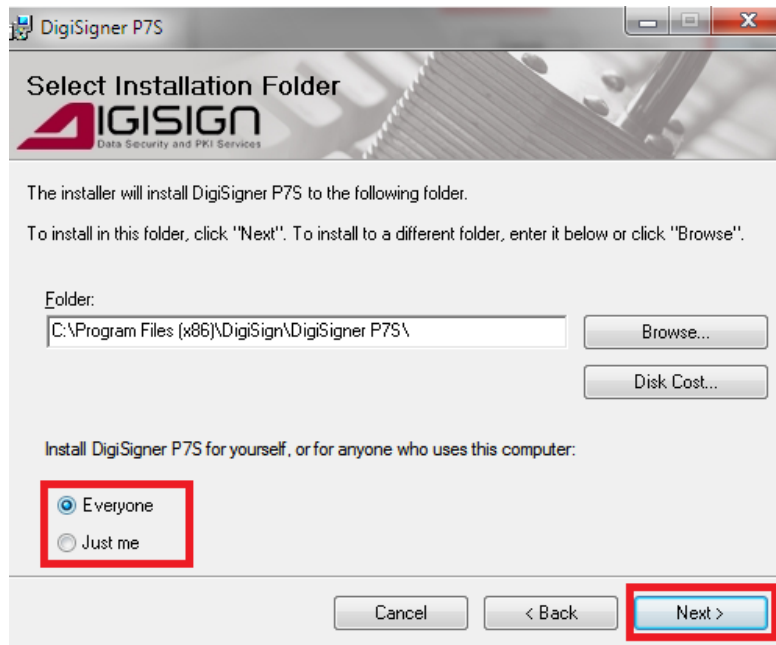
b) Extrageți fișierul din arhiva DigiSigner.zip descărcată și pe urmă deschideți-l



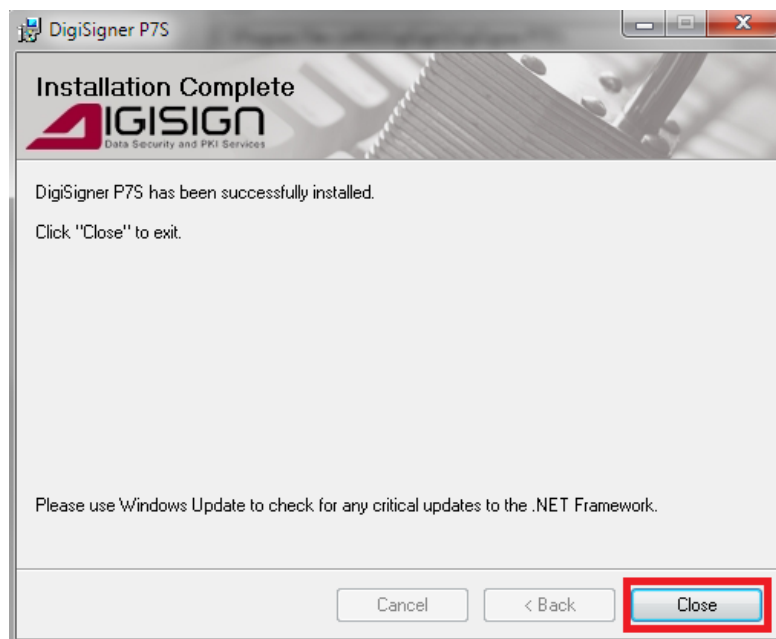
c) În fereastra care vi s-a deschis va trebui să bifați opțiunea „I agree” și pe urmă să selectați butonul „Next”



- d) In urmatoarea fereastră va trebui sa selectati daca doriti sa instalati aplicatia pentru toti utilizatorii calculatorului sau doar pentru user-ul dvs. iar pe urma sa dati click pe butonul „Next”



- e) Dupa instalarea utilitarului va trebui sa dati click pe butonul „Close”



Dupa instalare, in meniul-context al sistemului de operare apare un nou meniu in momentul in care se selectează un fișier: *DigiSigner - Semneaza Fisier* si *DigiSigner - Cripoteaza Fisier*.

În cazul selectării unui fișier semnat anterior, opțiunea noua in meniul-context este: *Deschide fisier semnat*. In cazul selectarii unui fisier criptat anterior, opțiunea noua in meniul-context este: *Decripoteaza Fisier*.

De asemenea, se asociaza ca acțiune implicită pentru fișierele de tip *p7s* (mesaj semnat conform standardului PKCS#7) si pentru fisierele tip *p7e* (mesaj criptat).

- ✓ Orice fisier poate fi semnat cu acest utilitar, obtinandu-se un fisier cu extensia *p7s* sau, daca este specificat in momentul salvarii, *p7m* (exemplu: fisier.**p7m**).
- ✓ Orice fisier poate fi criptat cu acest utilitar, obținandu-se un fisier cu extensia *p7e*.

- Fisierele semnate au asociata o pictogramă de forma:



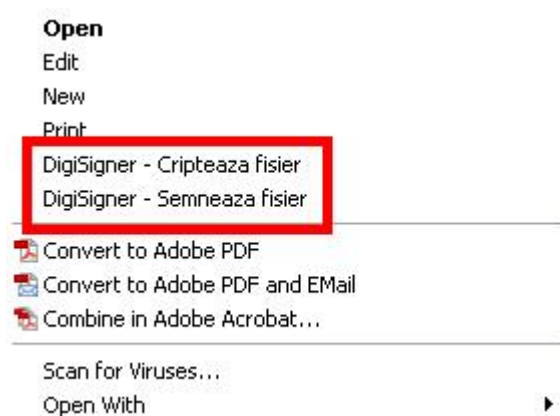
- Fisierele criptate au asociata o pictograma de forma:



Afisarea interfeței pentru utilizator a aplicației **DigiSigner** se realizează în unul din următoarele moduri:

1. Prin intermediul meniului Start -> All Programs -> DigiSigner

2. Prin intermediul meniului din sistemul de operare în momentul în care este selectat un fișier și se apasă butonul click dreapta



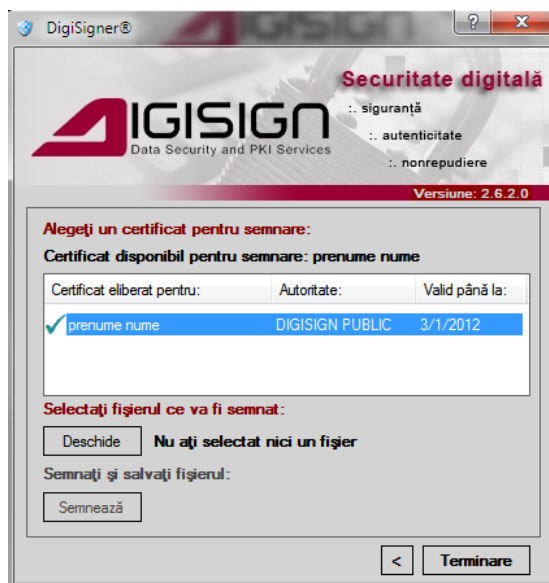
2.1 Semnarea fișierelor și verificarea fișierelor semnate

Semnarea fișierelor

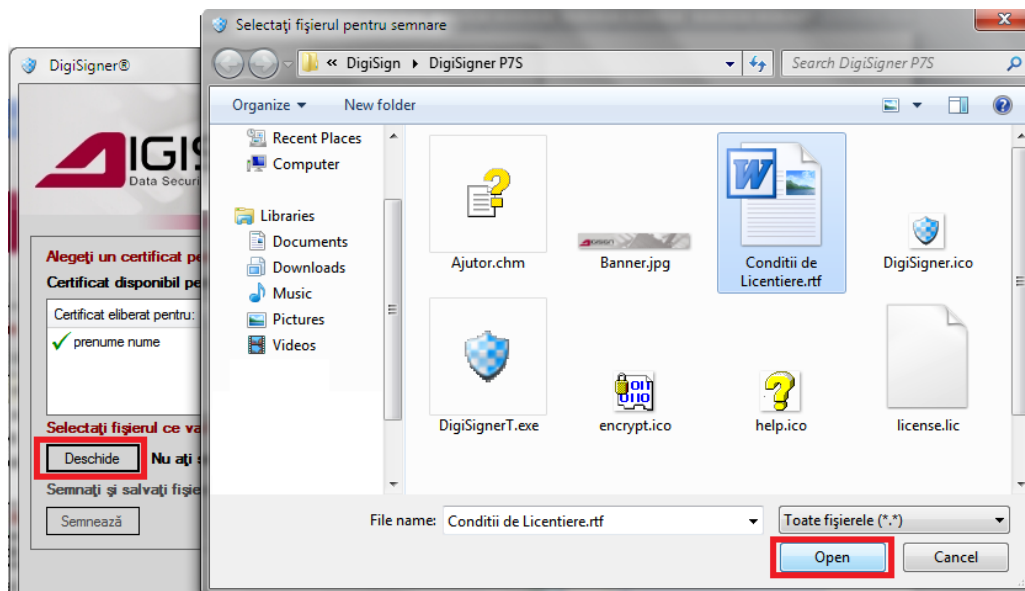
1. Deschideți aplicația DigiSigner, selectați opțiunea “Semnează un fișier” și apăsați butonul “Continuare”



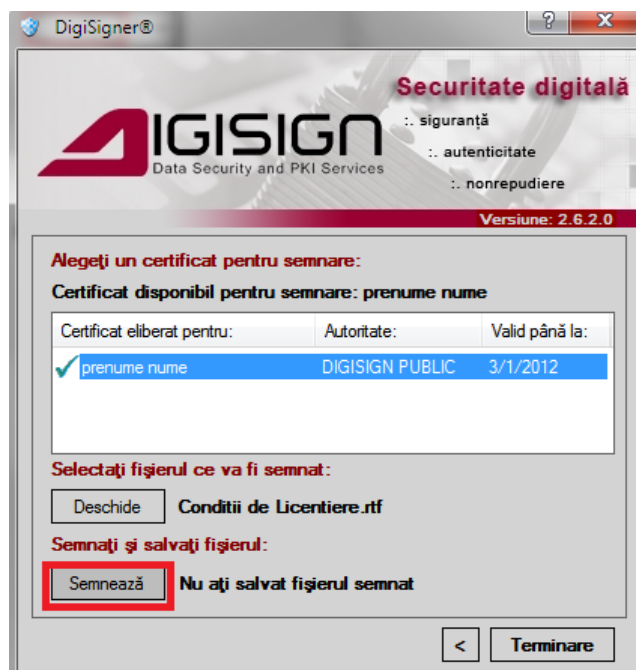
2. Din lista de certificate care v-a apărut selectați certificatul cu care doriți să semnati documentul



3. Apasati butonul “Deschide”, selectati documentul pe care vreti sa il semnati si pe urma apasati butonul “Open”

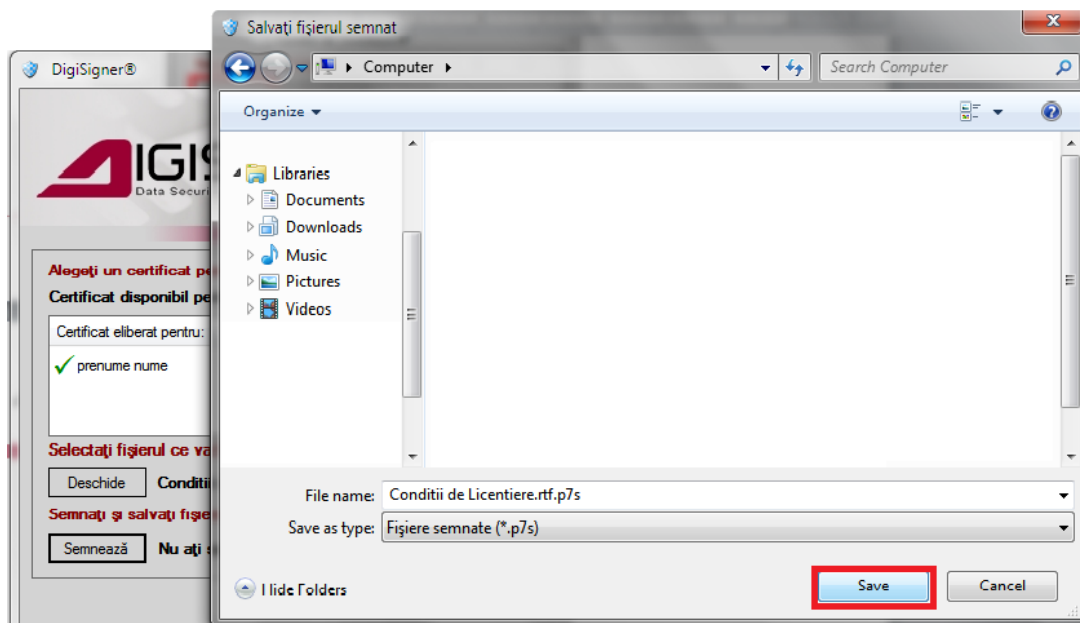


4. Selectati certificatul pe care doriti sa il utilizati pentru semnare si apasati butonul “Semneaza”

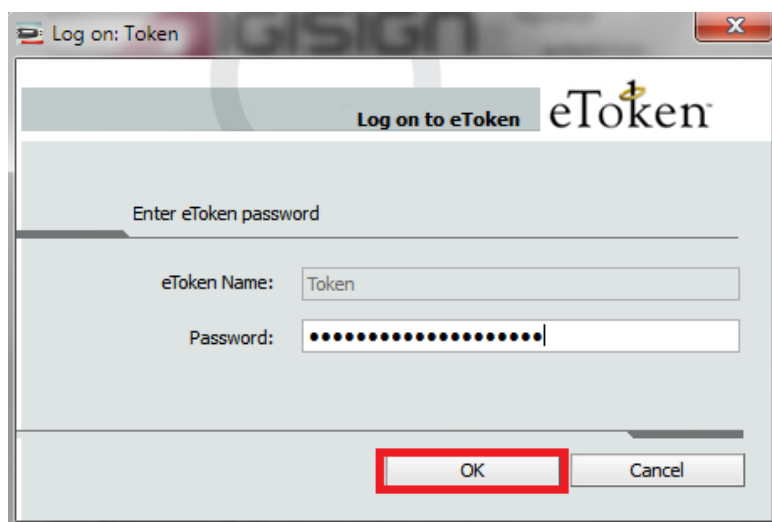


5. In fereastra care vi se deschide puteti selecta locul in care doriti sa fie salvat fisierul semnat si ii puteti schimba denumirea.

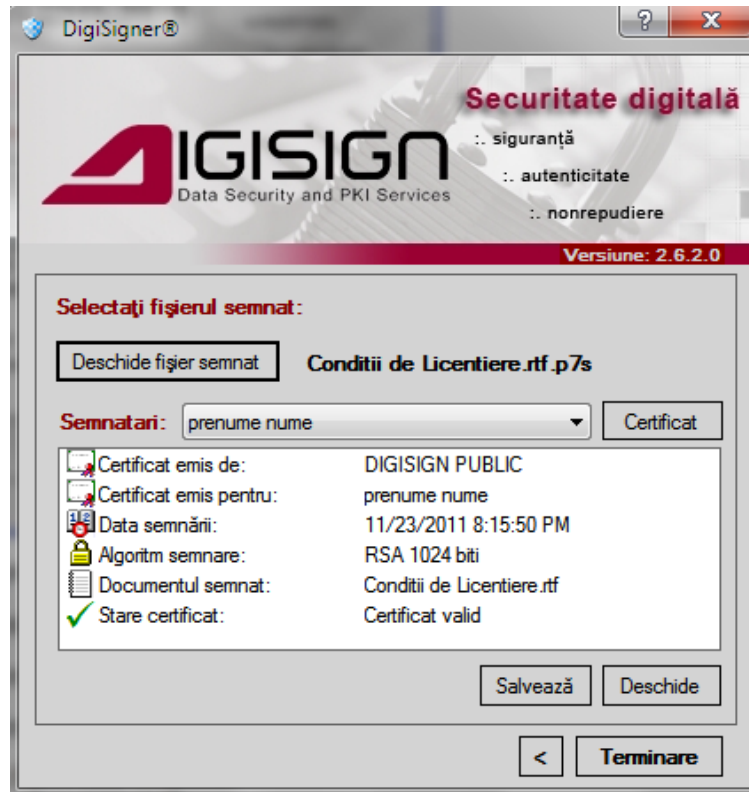
Obs: Daca doriti sa schimbati extensia fisierului in **.p7m** o puteti face in aceasta fereastra



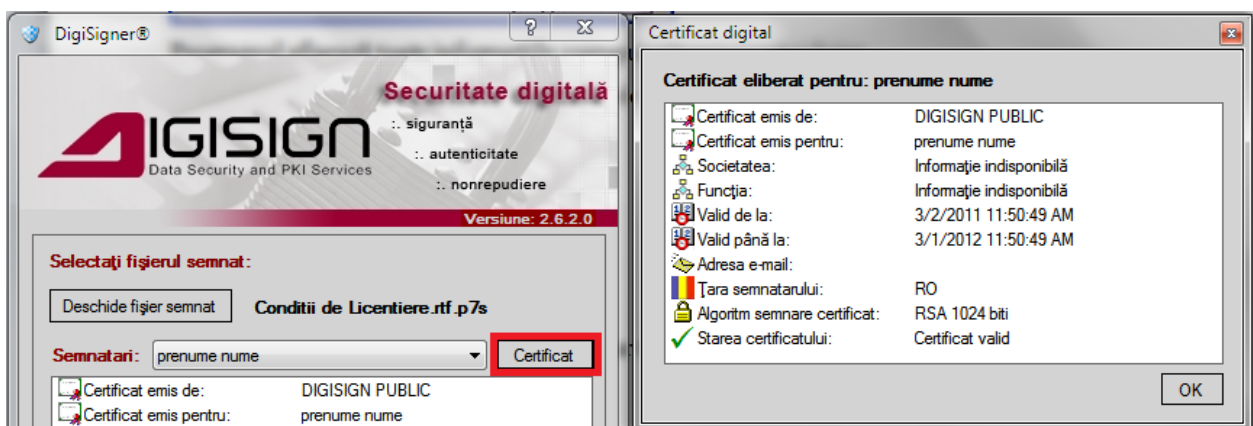
6. Introduceți parola dispozitivului e-Token și apăsați butonul "OK"



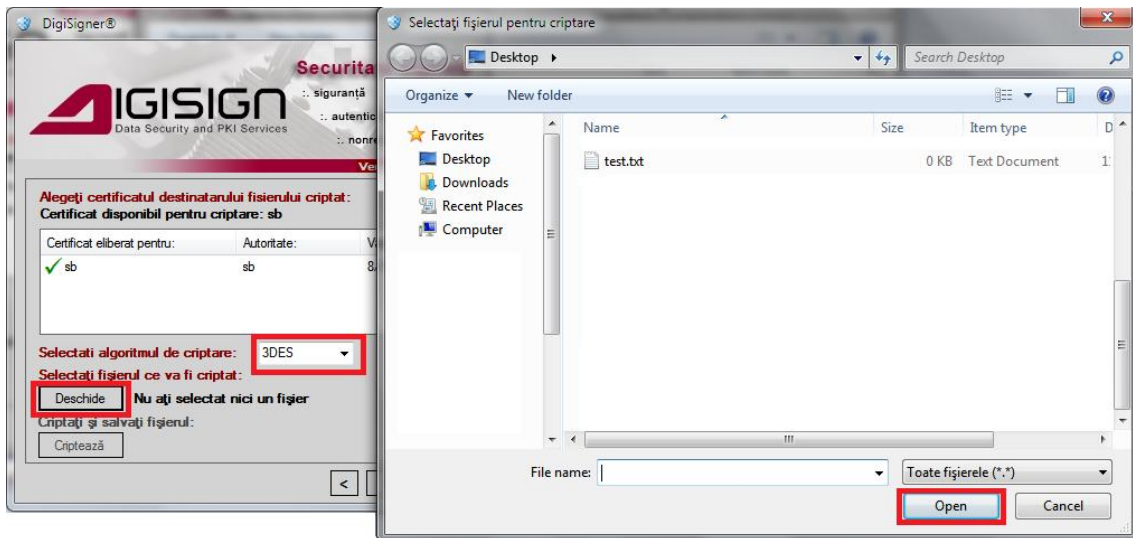
1. Aplicatia o sa va afiseze informatiile semnatarului, data si ora cand a fost semnat si starea certificatului



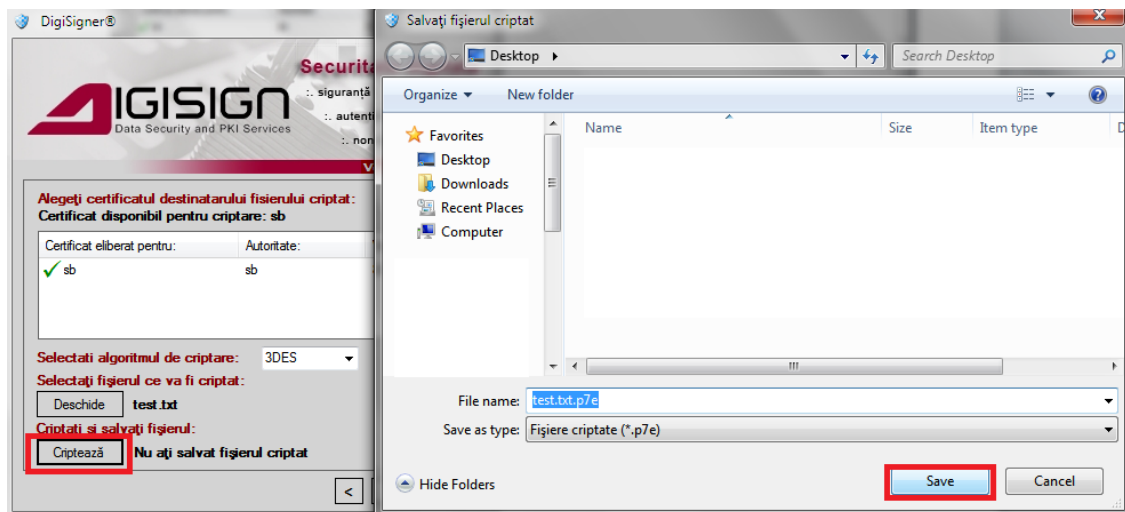
2. Folosind butoanele interfetei puteti deschide/ salva fisierul semnat sau verifica datele certificatului cu care a fost semnat fisierul apasand butonul "Certificat".



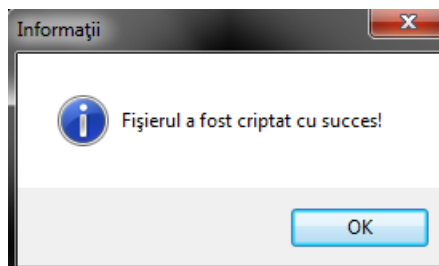
- In fereastra care v-a aparut, selectati algoritmul de criptare dorit iar cu ajutorul butoanelor "Deschide" si "Open" va trebui sa selectati fisierul pe care doriti sa il criptati



- Apasati butonul "Cripeaza" si selectati locul unde doriti sa salvati fisierul criptat.
Daca doriti redenumirea fisierului, o puteti face din aceasta fereastra.



- Aplicatia va cripta fisierul ales si va afisa mesajul de mai jos



3. Aplicatia o sa va afiseze informatiile persoanei care a criptat fisierul, data si ora cand a fost criptat si starea certificatului



4. Folosind butoanele interfeței puteți deschide/ salva fișierul criptat sau verifica datele certificatului cu care a fost criptat fișierul apăsând butonul "Certificat".

