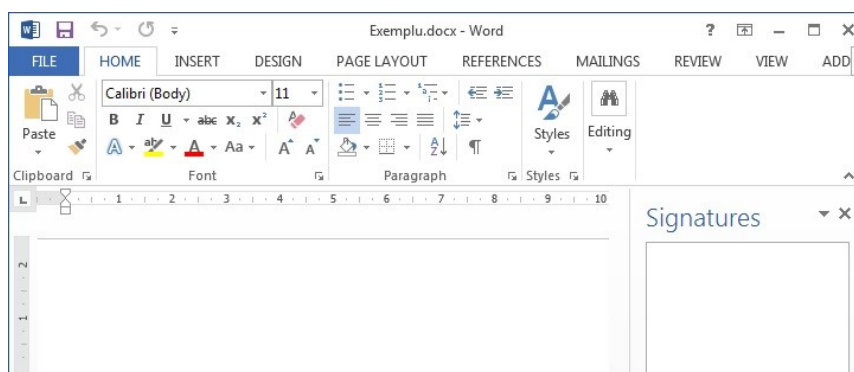


## Instrucțiuni privind configurarea corespunzătoare a certificatului digital DigiSign în aplicația Microsoft Office 2016

Microsoft Office 2016 permite atașarea unei semnături electronice în cadrul unui document de tip Microsoft Word Document (.doc) pentru a oferi utilizatorului controlul asupra tipurilor de modificări pe care le pot aduce alți utilizatori respectivului document.

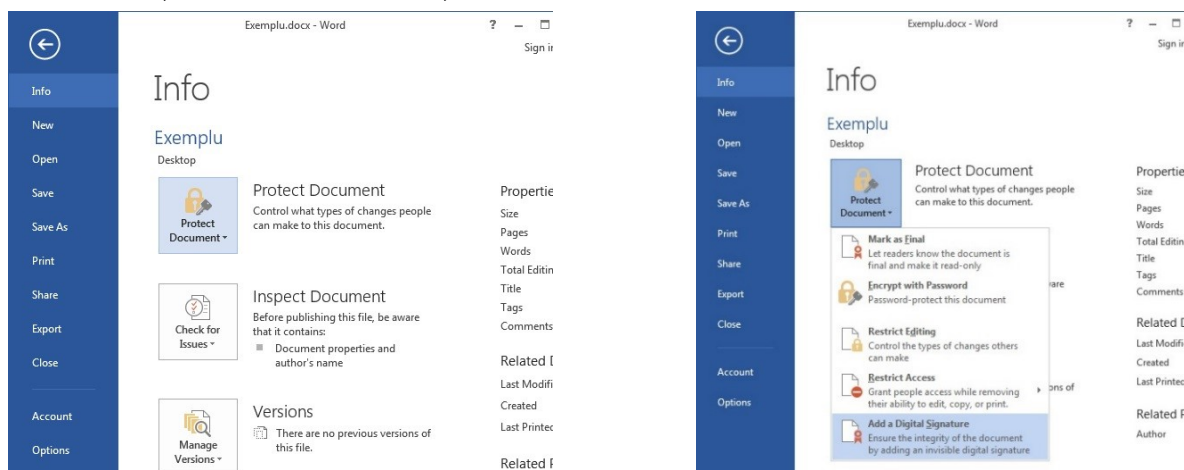
Pentru a configura și utiliza în mod corespunzător un certificat digital în cadrul aplicației Microsoft Office 2013, accesați un document de tip Microsoft Word Document (.doc) și urmați pașii de mai jos:

1. În noul document deschis, accesați butonul **File**:

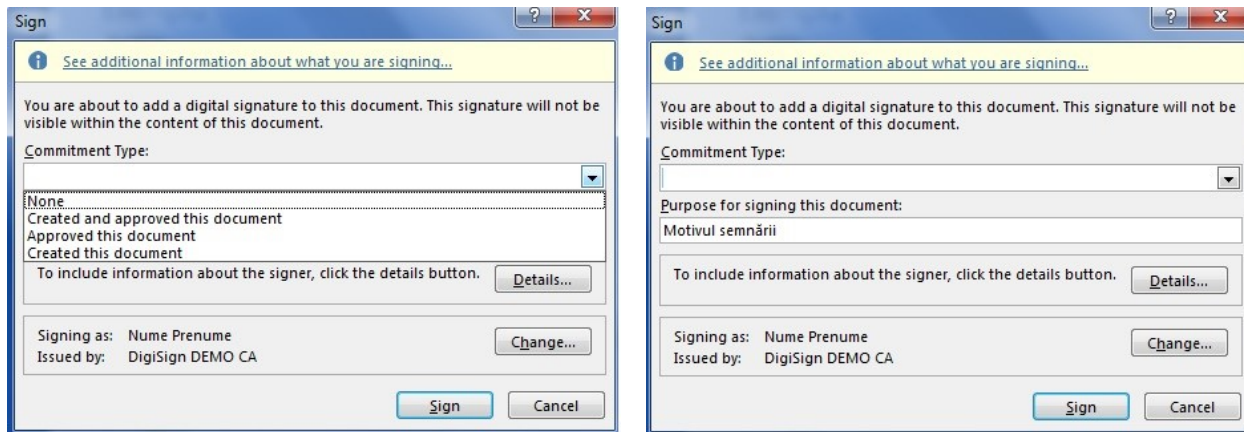


2. Selectați butonul **Protected Document**, iar din noua listă afișată accesați **Add a Digital Signature**:

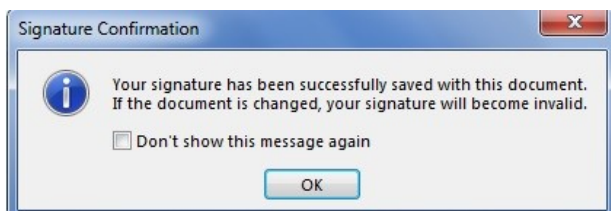
3. Aplicația va afișa o fereastră, permițând astfel customizarea opțiunilor dvs, precum acțiunea autorului, motivul semnării, informații adiționale și certificatul digital utilizat pentru semnare. După selectarea opțiunilor preferate, apăsați butonul **Sign**.



4. În acest moment, semnătura electronică este salvată cu succes. Orice modificare a documentului, implică automat invalidarea semnăturii digitale.



5. Documentul în care s-a integrat o semnătură electronică este marcat ca și final, fiind recomandată needitarea acestuia pentru a preveni invalidarea semnăturii. Microsoft Word Document oferă posibilitatea vizualizării semnăturii digitale atașate documentului prin accesarea butonului **View**



Signatures.

