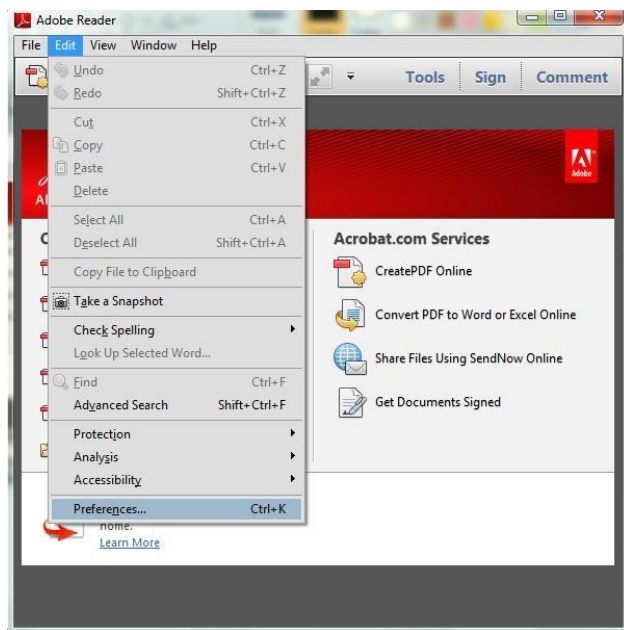


## Configurarea opțiunilor pentru verificarea validității certificatelor în ierarhie publica utilizate pentru semnături digitale în Adobe Reader

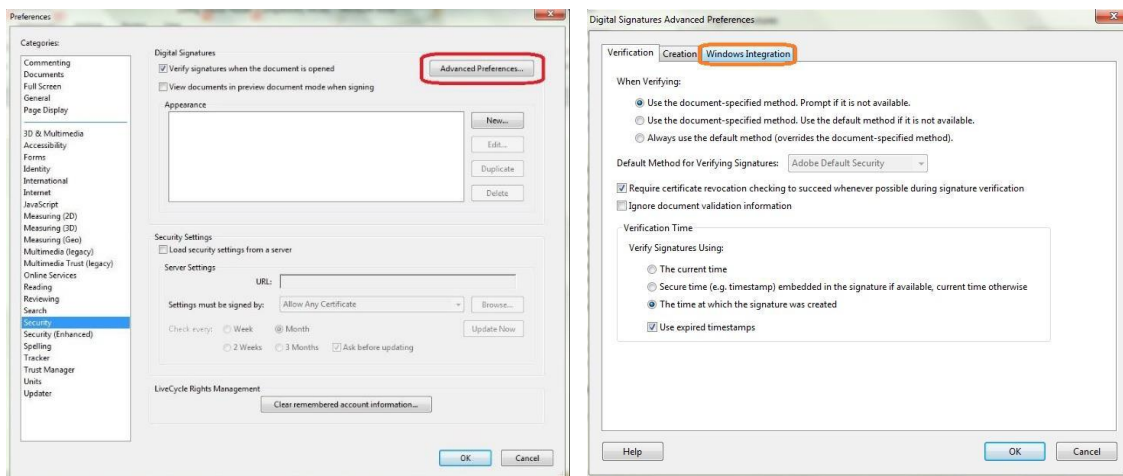
Adobe Reader permite verificarea validității certificatelor digitale prin LDAP și prin punctele de distribuție a certificatelor revocate (CRL).



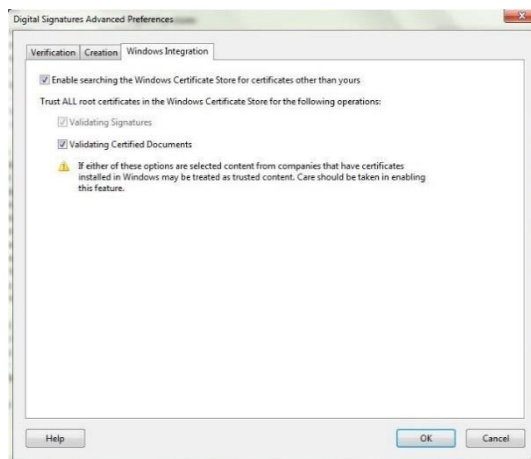
### I. Accesati meniul EDIT ⇨ PREFERENCES



## II. Se selectează câmpul **Security** ⇒ **Advanced Preferences** ⇒ Secțiunea **Windows Integration**



## III. Bifati cele trei casute și apăsați butonul **Ok** ⇒ **Ok** pentru a închide cele două ferestre.



## IV. Dați click pe chenarul ce conține semnătura digitală pentru a se valida automat.

